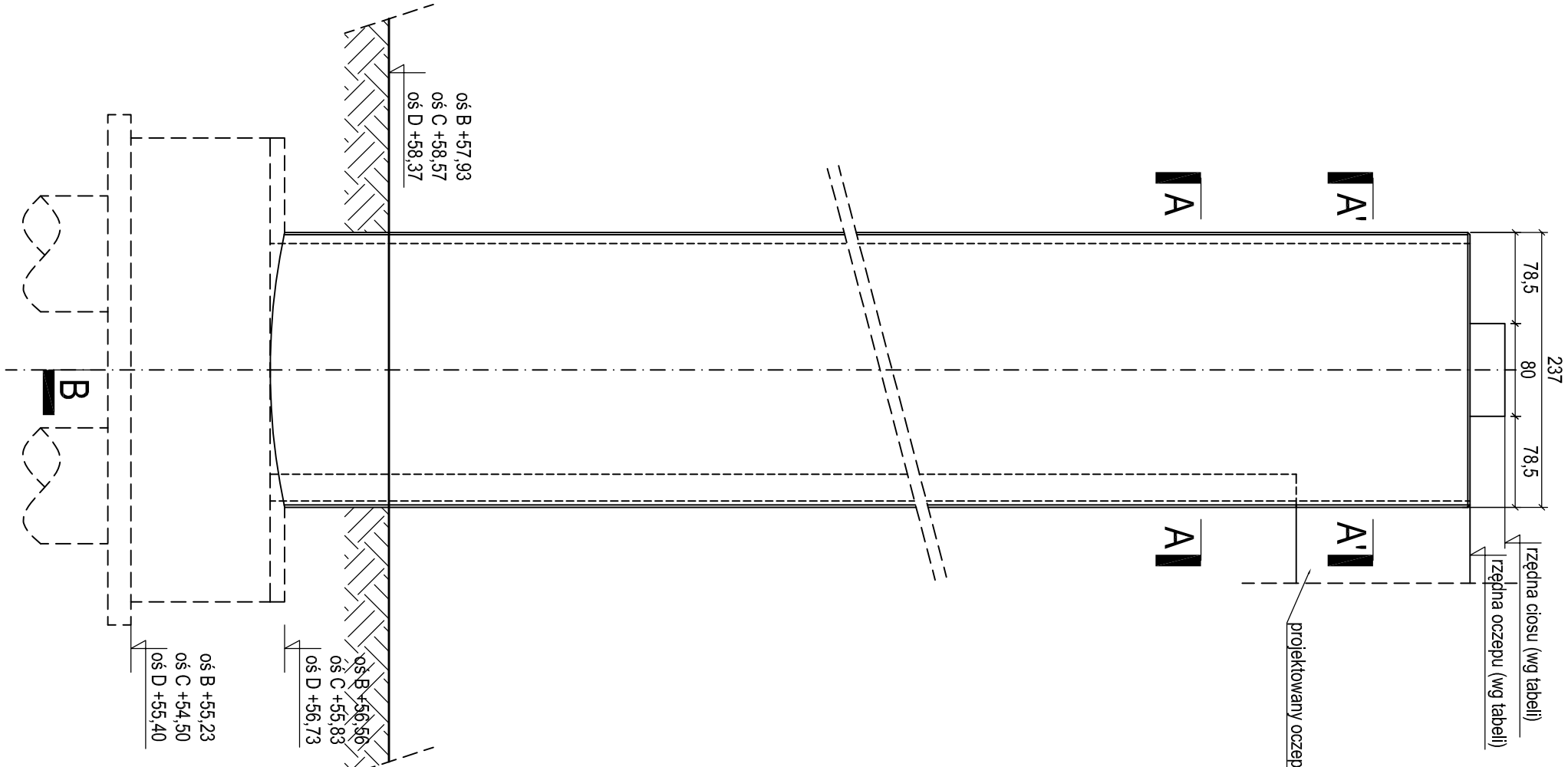
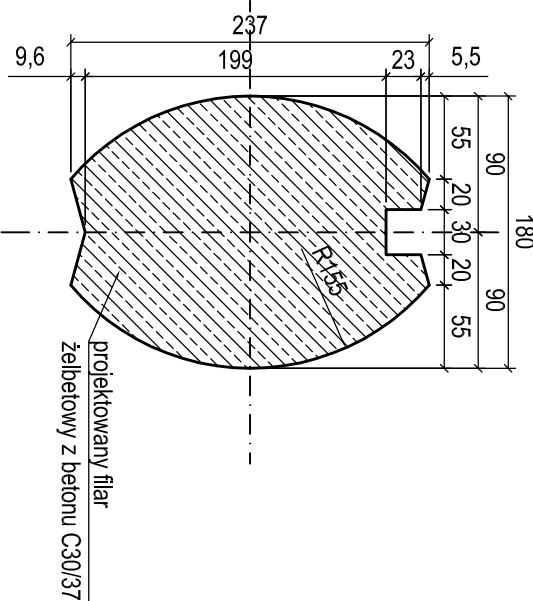


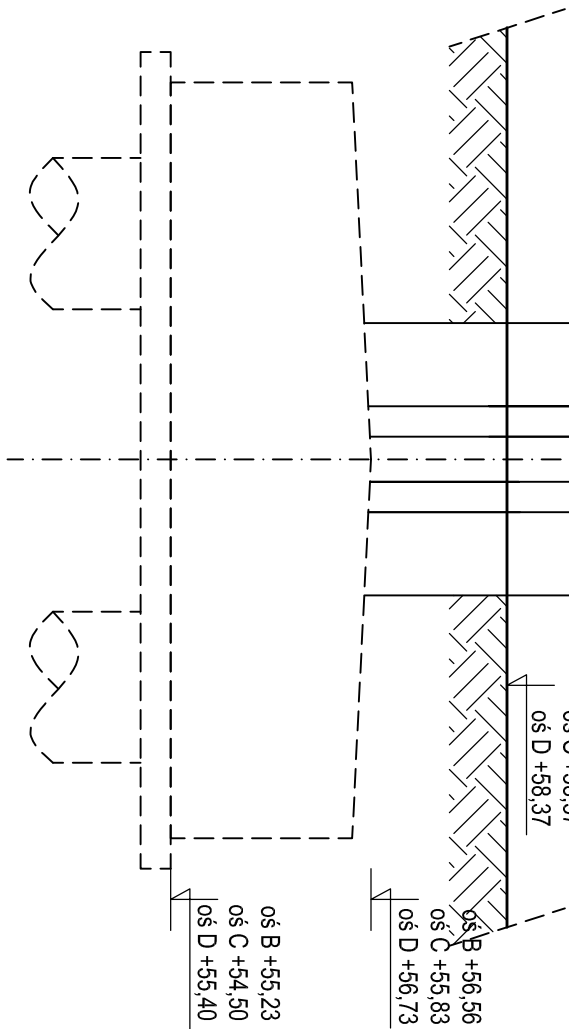
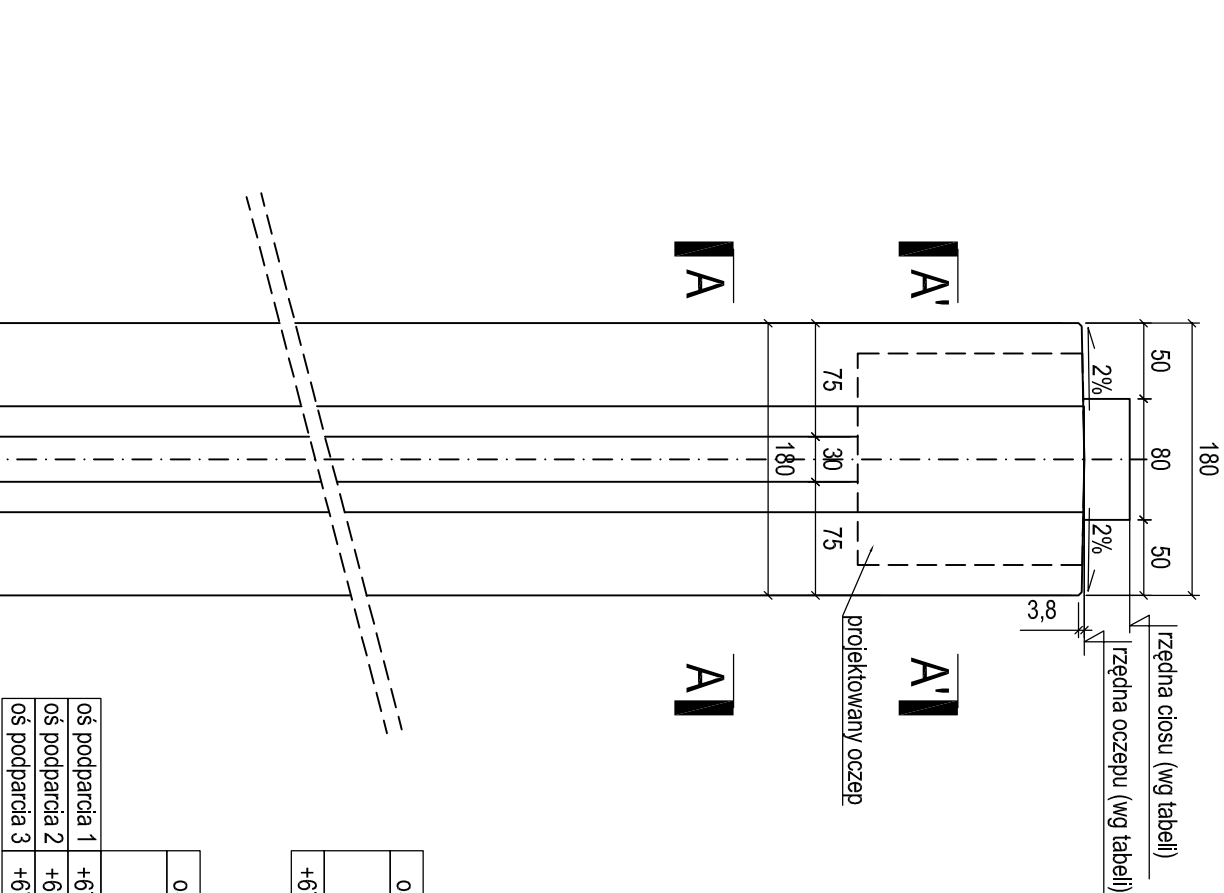
WIDOK A  
skala 1:50



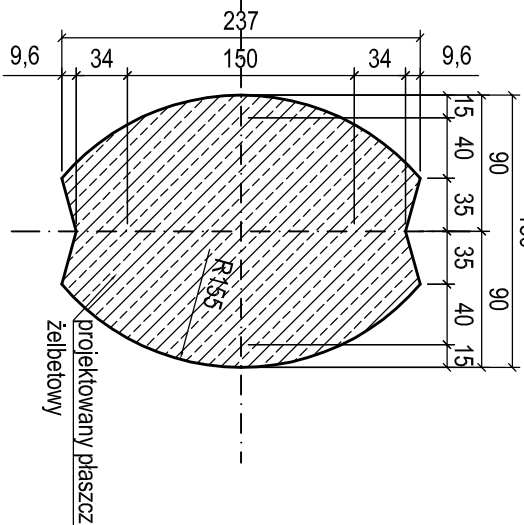
PRZEKRÓJ A-A  
skala 1:50



WIDOK B  
skala 1:50



PRZEKRÓJ A-A'  
skala 1:50



|                |         |         |         |         |         |
|----------------|---------|---------|---------|---------|---------|
| oś podparcia 1 | +67.649 | +67.728 | +67.808 | +67.888 | +67.967 |
| oś podparcia 2 | +67.525 | +67.604 | +67.684 | +67.764 | +67.843 |
| oś podparcia 3 | +67.513 | +67.592 | +67.672 | +67.752 | +67.831 |

|                           |         |         |         |         |
|---------------------------|---------|---------|---------|---------|
| oś A                      | oś B    | oś C    | oś D    | oś E    |
| rzędna ciosu w [m n.p.m.] |         |         |         |         |
| +67.190                   | +67.292 | +67.372 | +67.452 | +67.500 |

|      |      |      |      |      |
|------|------|------|------|------|
| oś A | oś B | oś C | oś D | oś E |
|------|------|------|------|------|

- UWAGA:
- Filary w osi podparcia 1 i 2 na całej długości przekrój A-A'.
  - Położenie filarów zgodnie z rysunkiem tyczenia osi oraz rysunkiem geometrii oczepu pałowego.
  - Rzędne spodu filarów zweryfikować na budowie.

MATERIAŁ:  
Betón C30/37 obj. bet. dla 1 filara: 39,1m³  
obj. bet. dla 9 filarów : 351,9m³

|                                                                                                                   |                                                                                                                                  |                                                                                                  |                                                                   |          |          |
|-------------------------------------------------------------------------------------------------------------------|----------------------------------------------------------------------------------------------------------------------------------|--------------------------------------------------------------------------------------------------|-------------------------------------------------------------------|----------|----------|
| ZAMAWIAJĄCY: Zarząd Dróg Miejskich i Komunikacji Publicznej w Bydgoszczy<br>ul. Toruńska 174a<br>85-844 Bydgoszcz |                                                                                                                                  | WYKONAWCA:<br>Pracownie Inżynierskie SOCHA Sp. z o.o.<br>ul. Chodkiewicza 15<br>85-065 Bydgoszcz |                                                                   | socha    |          |
| Nr zlecenia:                                                                                                      | Nazwa zadania:                                                                                                                   | Objekt:                                                                                          | Temat:                                                            | Nr rys.: | Rewizja: |
|                                                                                                                   | PROJEKT ODBUDOWY FILARÓW WIADUKTU DROGOWEGO W CIĄGU UL. WOJSKA POLSKIEGO NAD DROGĄ KRAJOWĄ NR 5 (AL. JANA PAWŁA II) W BYDGOSZCZY | FILARY PRZYPODPOROWE WIADUKTU DROGOWEGO W CIĄGU UL. WOJSKA POLSKIEGO W BYDGOSZCZY                | GEOMETRIA FILARÓW PODPÓR POŚREDNICH                               |          |          |
| Data:                                                                                                             | 23 sierpnia 2016                                                                                                                 |                                                                                                  |                                                                   |          |          |
| Faza:                                                                                                             | Branża:                                                                                                                          | Projektował:                                                                                     | Michał Dalmaczyński<br>KUP/004/POOW/15<br>w specjalności mostowej | Nr rys.: | Rewizja: |
|                                                                                                                   |                                                                                                                                  | Opracował:                                                                                       | Roman Białek                                                      |          |          |
| PW                                                                                                                | M                                                                                                                                | Sprawił:                                                                                         | Lukasz Figat<br>KUP/004/POOW/15<br>w specjalności mostowej        | 06       | 09       |